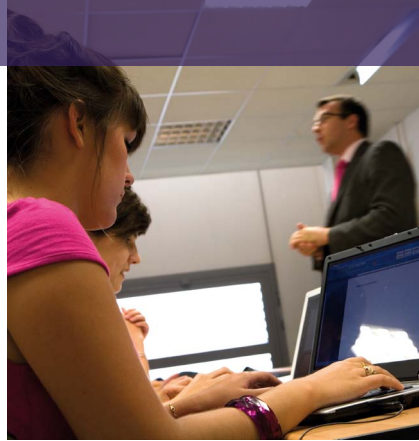


Licence Sciences de gestion



ISEM (Institut des Sciences de l'Entreprise et du Management)
Espace Richter - rue Vendémiaire - bât B
CS 19519 - 34960 Montpellier cedex 2
Tél : 04 34 43 20 00
E-mail : isem@univ-montp1.fr
Site : www.isem.univ-montp1.fr



Certification de niveau II (Bac+3)
6 semestres - 180 crédits (ECTS)

Conditions d'accès en Licence 1
Baccalauréat ou titre équivalent

Accessible en formation continue
Dideris - Tél : 04 34 43 21 21

Description générale

Dans le cadre du LMD, il est proposé à l'ISEM une licence Sciences de gestion. C'est une formation en 3 ans à la fois généraliste et de pré-spécialisation aux masters professionnels de l'ISEM. L'originalité de cette licence concerne l'introduction progressive d'enseignement en anglais (parcours international, parcours anglais renforcé) ainsi que le module « découverte de l'environnement professionnel », qui permet aux étudiants de préparer un projet professionnel et d'effectuer un stage en entreprise. A la fin de la 2^{ème} année sont proposées des options d'orientation « métiers », une ouverture vers les licences professionnelles et vers une formation en apprentissage.

Débouchés

- > Marketing et vente : responsable commercial, directeur des ventes, chef de produit, responsable marketing, responsable communication, responsable relation client
- > Commerce et vente agroalimentaire : chef de secteur capable d'évoluer vers des directions d'équipes, compte clé, ingénieurs spécialisés commerce et vente agroalimentaire, contrôleur de gestion...
- > Comptabilité et finance : expertise-comptable, commissariat aux comptes, audit financier, direction administrative et financière en entreprise, contrôle de gestion, finance et gestion patrimoniale
- > Management et sciences de gestion : généralistes de la gestion, responsables opérationnels en entreprises...
- > Hôtellerie et tourisme : directeur d'hôtel, cadre de gestion, consultant

Poursuite d'études

- > Pôle audit contrôle finance : Masters Audit et Contrôle Interne des Organisations Publiques, Comptabilité Contrôle Audit, Contrôle de Gestion et Nouveaux Systèmes Technologiques, Finance
- > Pôle management entrepreneuriat stratégie : Masters Conseil en Management Organisation Stratégie, Management des Organisations et Développement Responsable, Management Hôtellerie Tourisme, Gestion des Etablissements de Santé
- > Pôle marketing vente : Masters Marketing Relation Client, Négociation et Direction d'Équipes Commerciales, Commerce Vente dans les Industries Agro-alimentaires

Université Montpellier 1

AES
Droit, Sc. politique
Économie
IP/AG
ISEM
Médecine
Odontologie
Pharmacie
STAPS

SCUIO-IP

Service Commun Universitaire d'Information, d'Orientation et d'Insertion Professionnelle
5 Boulevard Henri IV | CS 19044 | 34967 Montpellier cedex 2
tél : 04 67 41 76 00 | fax : 04 34 43 32 49
scuio@univ-montp1.fr | www.scuio.univ-montp1.fr

Enseignements

> Licence 1 et Licence 2

- Fondamentaux des sciences de gestion : problèmes managériaux et économiques contemporains, mathématiques, micro et macro-économie, introduction au droit, histoire de la pensée économique, systèmes d'information comptables, statistiques, droit des obligations et droit commercial, fonctionnement managérial de l'entreprise, langage comptable, management, techniques de vente, marketing, droit fiscal
- Enseignements de transition lycée/université : anglais, communication, méthodologie du travail universitaire, informatique, espace européen

> Licence 3

- Fondamentaux des sciences de gestion : contrôle de gestion, mathématiques, droit des sociétés, statistiques, méthodologie d'enquêtes
- Disciplines complémentaires : anglais, outils informatiques, découverte environnement professionnel, stage de deux mois minimum avec rapport

> UE Optionnelles par parcours

- Comptabilité finance : comptabilité financière, droit du financement, politique financière
- Marketing vente : droit de la distribution, échantillonnages et sondages, marketing, techniques de vente
- Commerce et vente par apprentissage : spécialisation agroalimentaire (comportement du consommateur, stratégie produits agroalimentaires, logistique)
- Management des sciences de gestion : analyse financière, gestion des ressources humaines, entrepreneuriat...
- Hôtellerie tourisme : comptabilité approfondie, fiscalité, marketing des services hôtellerie tourisme

Compétences acquises

Les compétences acquises en L3 par les étudiants de la licence Sciences de gestion (fondement de la gestion et outils) leur permettent de poursuivre leurs études dans les spécialités de masters professionnels proposées par l'ISEM mais aussi d'être recrutés facilement par les entreprises, notamment pour ceux qui ont choisi en 3^{ème} année les licences professionnelles en apprentissage et en alternance, qui préparent aux métiers suivants :

- > LP Gestion de la paie et du social : responsable paie et gestion du social, gestionnaire de la paie et du temps de travail, collaborateur comptable ou social en cabinet d'expertise comptable, responsable des ressources humaines
- > LP Responsable de portefeuille client en cabinet d'expertise comptable : collaborateur en cabinet d'expertise comptable, assistant de gestion ou de comptabilité dans une PME
- > LP Management des unités de restauration : responsable d'exploitation, de réseaux, cadres fonctionnels de chaîne (achats, GRH, formation, marketing)
- > LP Responsable commercial vins et réseaux de distribution : professionnels du vin, de la vente à la gestion
- > LP Commerce et distribution Management de rayon - Distech : manager de rayon dans la grande distribution, chefs de groupe, de département, de secteur

Dispositifs d'aide à la réussite

- > Deux semaines d'intégration
- > Dédoublage de cours magistraux
- > Méthodologie du travail universitaire
- > Projet Professionnel Etudiant (PPE)
- > Portefeuille d'Expériences et de Compétences (PEC)
- > Apprentissage renforcé de l'anglais et cours dispensé en anglais
- > Management de projet
- > Stage en entreprise obligatoire à partir de la L2

